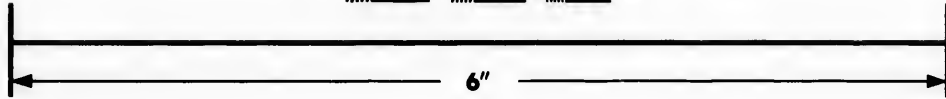
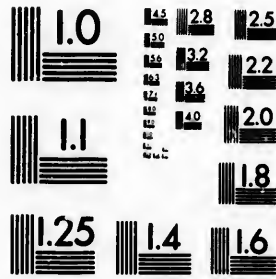


**IMAGE EVALUATION
TEST TARGET (MT-3)**



**Photographic
Sciences
Corporation**

23 WEST MAIN STREET
WEBSTER, N.Y. 14580
(716) 872-4503

Canada

**CIHM/ICMH
Microfiche
Series.**

**CIHM/ICMH
Collection de
microfiches.**



Canadian Institute for Historical Microreproductions / Institut canadien de microreproductions historiques

© 1985

Technical and Bibliographic Notes/Notes techniques et bibliographiques

The Institute has attempted to obtain the best original copy available for filming. Features of this copy which may be bibliographically unique, which may alter any of the images in the reproduction, or which may significantly change the usual method of filming, are checked below.

L'Institut a microfilmé le meilleur exemplaire qu'il lui a été possible de se procurer. Les détails de cet exemplaire qui sont peut-être uniques du point de vue bibliographique, qui peuvent modifier une image reproduite, ou qui peuvent exiger une modification dans la méthode normale de filmage sont indiqués ci-dessous.

- Coloured covers/
Couverture de couleur
- Covers damaged/
Couverture endommagée
- Covers restored and/or laminated/
Couverture restaurée et/ou pelliculée
- Cover title missing/
Le titre de couverture manque
- Coloured maps/
Cartes géographiques en couleur
- Coloured ink (i.e. other than blue or black)/
Encre de couleur (i.e. autre que bleue ou noire)
- Coloured plates and/or illustrations/
Planches et/ou illustrations en couleur
- Bound with other material/
Relié avec d'autres documents
- Tight binding may cause shadows or distortion along interior margin/
La reliure serrée peut causer de l'ombre ou de la distortion le long de la marge intérieure
- Blank leaves added during restoration may appear within the text. Whenever possible, these have been omitted from filming/
Il se peut que certaines pages blanches ajoutées lors d'une restauration apparaissent dans le texte, mais, lorsque cela était possible, ces pages n'ont pas été filmées.
- Additional comments:/
Commentaires supplémentaires:
- Coloured pages/
Pages de couleur
- Pages damaged/
Pages endommagées
- Pages restored and/or laminated/
Pages restaurées et/ou pelliculées
- Pages discoloured, stained or foxed/
Pages décolorées, tachetées ou piquées
- Pages detached/
Pages détachées
- Showthrough/
Transparence
- Quality of print varies/
Qualité inégale de l'impression
- Includes supplementary material/
Comprend du matériel supplémentaire
- Only edition available/
Seule édition disponible
- Pages wholly or partially obscured by errata slips, tissues, etc., have been refilmed to ensure the best possible image/
Les pages totalement ou partiellement obscurcies par un feuillet d'errata, une pelure, etc., ont été filmées à nouveau de façon à obtenir la meilleure image possible.

This item is filmed at the reduction ratio checked below/
Ce document est filmé au taux de réduction indiqué ci-dessous.

10X	14X	18X	22X	26X	30X
<input type="checkbox"/>	<input type="checkbox"/>	<input type="checkbox"/>	<input checked="" type="checkbox"/>	<input type="checkbox"/>	<input type="checkbox"/>
12X	16X	20X	24X	28X	32X

The copy filmed here has been reproduced thanks to the generosity of:

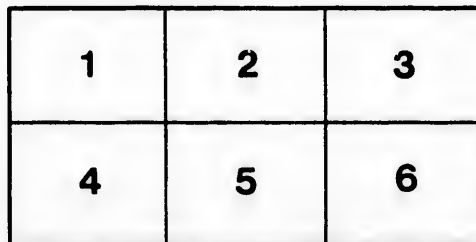
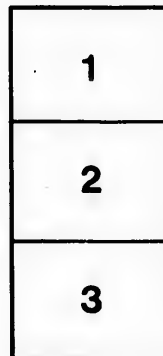
Seminary of Quebec
Library

The images appearing here are the best quality possible considering the condition and legibility of the original copy and in keeping with the filming contract specifications.

Original copies in printed paper covers are filmed beginning with the front cover and ending on the last page with a printed or illustrated impression, or the back cover when appropriate. All other original copies are filmed beginning on the first page with a printed or illustrated impression, and ending on the last page with a printed or illustrated impression.

The last recorded frame on each microfiche shall contain the symbol \rightarrow (meaning "CONTINUED"), or the symbol ∇ (meaning "END"), whichever applies.

Maps, plates, charts, etc., may be filmed at different reduction ratios. Those too large to be entirely included in one exposure are filmed beginning in the upper left hand corner, left to right and top to bottom, as many frames as required. The following diagrams illustrate the method:



L'exemplaire filmé fut reproduit grâce à la générosité de:

Séminaire de Québec
Bibliothèque

Les images suivantes ont été reproduites avec le plus grand soin, compte tenu de la condition et de la netteté de l'exemplaire filmé, et en conformité avec les conditions du contrat de filmage.

Les exemplaires originaux dont la couverture en papier est imprimée sont filmés en commençant par le premier plat et en terminant soit par la dernière page qui comporte une empreinte d'impression ou d'illustration, soit par le second plat, selon le cas. Tous les autres exemplaires originaux sont filmés en commençant par la première page qui comporte une empreinte d'impression ou d'illustration et en terminant par la dernière page qui comporte une telle empreinte.

Un des symboles suivants apparaîtra sur la dernière image de chaque microfiche, selon le cas: le symbole \rightarrow signifie "A SUIVRE", le symbole ∇ signifie "FIN".

Les cartes, planches, tableaux, etc., peuvent être filmés à des taux de réduction différents. Lorsque le document est trop grand pour être reproduit en un seul cliché, il est filmé à partir de l'angle supérieur gauche, de gauche à droite, et de haut en bas, en prenant le nombre d'images nécessaire. Les diagrammes suivants illustrent la méthode.

16 Avril 1866

8795

ÉVÊCHÉ DE MONTREAL, 16 AVRIL 1866.

MONSIEUR,

Vous avez pu savoir, par les Journaux, que Mr. de Courcy de Laroche-Héron, dont les écrits sont populaires en Canada, se proposait de faire publier prochainement, à Paris, le premier volume de son *Histoire de l'Eglise aux Etats-Unis*. Déjà de nombreux chapitres de cette Histoire ont été publiés dans les Journaux de Québec et de Montréal, et l'Ouvrage a reçu d'honorables suffrages. Mr. de Courcy, dont le cœur nourrit tant d'affection pour le Canada, m'a exprimé combien il serait flatté d'y voir son Œuvre encouragée, et de pouvoir y compter sur quelques centaines de souscripteurs.

J'ai cru, Monsieur, que vous seriez, comme moi, heureux d'avoir cette occasion de payer à ce Monsieur une dette de reconnaissance pour ses nombreux et intéressants écrits sur le Canada. Le Livre futur de Mr. de Courcy, au reste, outre l'intérêt qu'il est propre à vous offrir à vous même, mérite d'être recommandé pour les *Bibliothèques de Paroisses*, et comme livre de récompense dans les diverses Institutions d'Education. Une liste de souscripteurs est ouverte à l'Évêché, et vous êtes invité à y inscrire ou faire inscrire votre nom avec mention du nombre d'exemplaires que vous désirez avoir.

Depuis plusieurs semaines, je diffère de vous rappeler ce que je mentionnai au Clergé du Diocèse, lors de la Retraite Pastorale—que l'Évêché est dans l'obligation de payer environ £3,000, d'ici au mois de Juillet prochain. Vous comprendrez sans peine le motif de mon retard. Il est pénible d'être dans la nécessité de demander, même à ceux dont la bienveillance connue invite à la confiance. Mais toutefois, je croirais ne pas rendre justice à vos sentiments, si je manquais de m'ouvrir à ce sujet. Je vous prie donc, sauf meilleur avis de votre part, de vouloir bien renouveler, pour venir en aide à l'Évêché, le recours aux différents moyens que je crus devoir suggérer au Clergé, dans ma Circulaire en date du 8 Mai dernier.

Peiné, comme je dois l'être, de me voir forcé de réitérer une demande importune, je suis heureux de pouvoir dire que les besoins cesseront d'être aussi pressants, quand une partie des emprunts qu'il a fallu faire pour bâtir, auront été remboursés.

876

Vous jugerez, d'ailleurs, du désir de l'Évêque Diocésain d'être le moins à charge que possible, par la pénible démarche à laquelle il se condamne, en sollicitant des secours en pays étrangers. C'est aussi dans le même but qu'il a fait mettre en vente le terrain de l'ancien Établissement Épiscopal, dont, sous de meilleures circonstances, il aurait désiré disposer en faveur d'une autre Œuvre bien chère à son cœur.

Je suis chargé de vous transmettre l'expression de vive affection que Monseigneur de Montréal ne cesse de réitérer dans ses lettres envers le Clergé du Diocèse. Malgré l'ennui d'une longue absence, je regrette de dire qu'il ne m'a pas encore donné lieu de compter sur son retour prochain à Montréal.

Depuis longtemps, il désirait avoir Mr. Paré auprès de lui. Deux Citoyens bienveillants ayant fourni les fonds nécessaires à son voyage, ce Monsieur a pu enfin partir pour Paris, il y a quelques jours.

La Visite Pastorale commencera vers la mi-Juin. Les Paroisses et Missions où elle doit avoir lieu, en seront informées sous peu de jours. Je me propose de visiter les Paroisses et Missions de la frontière du Diocèse, depuis St. Gabriel de Brandon, jusqu'à St. Régis et Sherrington.

Je suis bien cordialement,

Monsieur,

Votre très-humble et dévoué serviteur,

✠ JOS. ÉVÊQUE DE CYDONIA,

Administrateur du Diocèse de Montréal.

